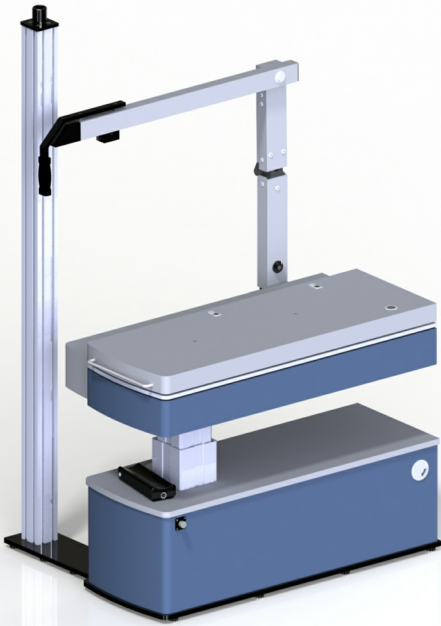




IMPULSE VARIO

Ophthalmologische Untersuchungseinheit
Ophthalmic Refraction Unit

IMPULSE VARIO



IMPULSE VARIO – VariableTechnik und Design auf gehobenem Level

Flexibelste Lösungen und anspruchsvolle Ideenumsetzung vereint mit modernem Styling – **IMPULSE VARIO** bietet alle Optionen einer zeitgemäßen Refraktionseinheit.

Das formschöne Design dieser durchdachten Untersuchungseinheit stellt den Blickfang in jedem Untersuchungsraum dar. Die ausgefeilte, kompakte Bauweise wird durch gleichermassen nützliche wie praktische Gestaltungsmerkmale aufgewertet. Innovative Elektronik und hochqualitative Mechanik sind bestens aufeinander abgestimmt und bilden das technische Herzstück.

Eine Vielzahl technischer Features erweitern das Spektrum: Optionale Höhenverstellung, Projektorsäule oder ergonomisch neigbarer Phoropterarm, mit oder ohne Schreibtisch - der Konfigurationsvielfalt sind keine Grenzen gesetzt. Auch das moderne Styling korrespondiert in jedem Fall mit der Praxisinneneinrichtung, da jede Oberfläche auf Kundenwunsch manufakturiert wird.

Durch modulare und individuelle Konzeption ermöglicht die **IMPULSE VARIO** die Umsetzung aller Ideen in Vollkommenheit.

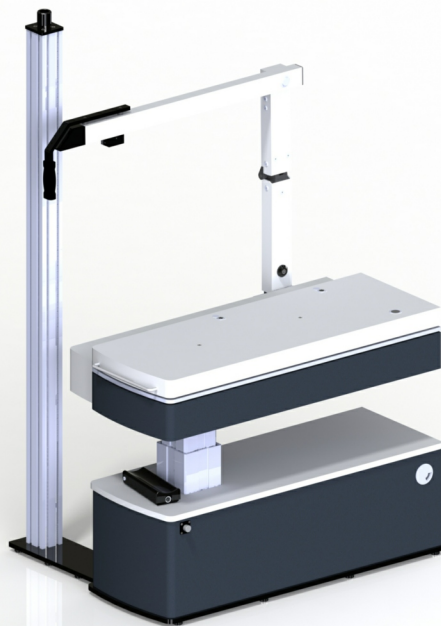
IMPULSE VARIO - Variable Technics And Design On A Raised Standard

*Most flexible solutions and sophisticated implementing, in a body with a modern styling – **IMPULSE VARIO** represents all options of a contemporary refraction unit.*

The graceful and modern design of this well thought out refraction unit represents the eyecatcher in each examination area. The sophisticated, compact construction is revalued by equally useful and practical characteristics. Groundbreaking electronics as well as high quality mechanics are well-orchestrated and allegorize the centrepiece of this artful device.

*A wealth of features broaden the range: with or without the innovative height adjustment, with projector column or physiological phoropter arm, **IMPULSE VARIO** offers unlimited opportunities of options. And, in any case, the suitable styling corresponds to the additional furnishing components by designing the surfaces individually. Each surface is manufactured on customer's request*

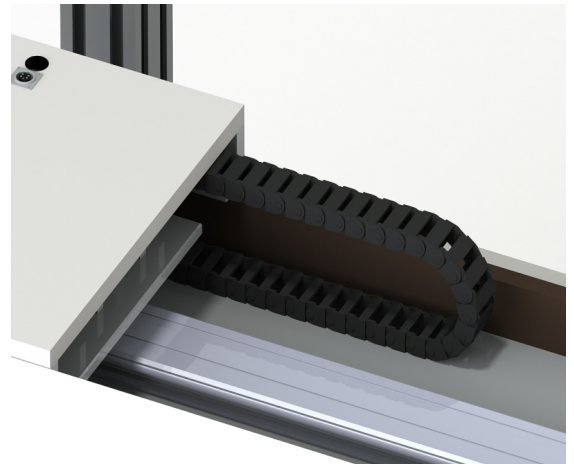
*With its modular and customer-specific conception, **IMPULSE VARIO** provides the realisation of all ideas.*



IMPULSE VARIO

Die **Kabelschleppkette** ist ohne Aufpreis in den Gerätetisch integriert. Sie vereint hochwertiges Design und funktionale Sicherheit der zusätzlich verlegbaren Gerätekabel.

*The **cable dragchain** is integrated without surcharge into the equipment table. It unites high-quality Design and functional security of the additionally deployable equipment cables.*



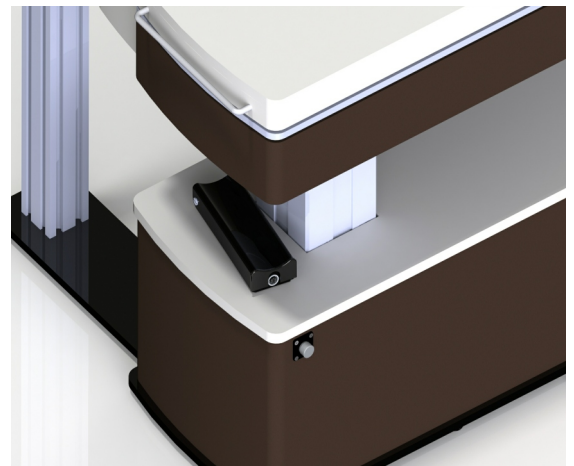
Der optional erhältliche **neigbare Phoropterarm** – nur eines von vielen Details im ergonomischen Gesamtkonzept.

*The optionally available **inclinable phoropter arm** – only one of many details in our ergonomic total concept.*



Die optional erhältliche **Wellenablage** ist mit schaltbaren Kontakten ausgerüstet. Bei der Benutzung der Handgeräte wird die Geräte-spannung automatisch eingeschaltet und das Raumlicht auf eine angenehme Helligkeit gedimmt. Die Gerätespannung ist darüber hinaus stufenlos regelbar.

*The optionally available **shaft tray** is equipped with switchable contacts. During the use of the hand-held equipment the tension is switched on automatically and the interior light is dimmed on a pleasant brightness. Beyond that the equipment tension is infinitely variable.*

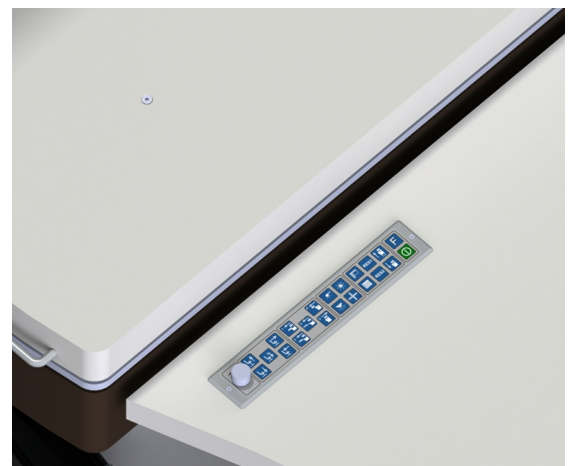


Die **Tastatur MCT-22** kann wahlweise bedienerfreundlich in den Schreibtisch integriert oder an der Refraktionseinheit angebaut werden.

Die optional erhältliche Tastatur MCT-15 wird in einer Einheit ohne Vario-Funktion verwendet.

*The **keyboard "MCT-22"** can be user-friendly integrated into the desk or installed at the refraction unit.*

The optionally available keyboard "MCT-15" is used in a unit without vario function.



IMPULSE VARIO

Technische Daten / *technical specifications*

Breite / width:	1095 mm
Höhe / height:	720-980 mm
Tiefe / depth:	639 mm
Gewicht / weight:	170-230 kg
Nenneingangsspannung / nominal input voltage:	110-240V, 50-60Hz
Schutzanforderung / protection requirements:	EMVG DIN EN 60601-1-2
Schutzklasse / protection class:	MPG 1
Schutzart / protection type:	IP 20
Leistungsaufnahme / power input:	max. 1450W

