



## **IMPULSE**

Ophthalmologische Untersuchungseinheit  
*Ophthalmological Refraction Unit*



## **IMPULSE – Technik und Design auf gehobenem Level**

Flexible Lösungen und anspruchsvolle Ideenumsetzung vereint mit modernem Styling – **IMPULSE** bietet alle Optionen einer zeitgemäßen Refraktionseinheit.

Das formschöne Design dieser durchdachten Untersuchungseinheit stellt den Blickfang in jedem Untersuchungsraum dar. Die ausgefeilte, kompakte Bauweise wird durch gleichermaßen nützliche wie praktische Gestaltungsmerkmale aufgewertet.

Innovative Elektronik und hochqualitative Mechanik sind bestens aufeinander abgestimmt und bilden das technische Herzstück.

Eine Vielzahl technischer Features erweitern das Spektrum: Projektorsäule oder ergonomisch neigbarer Phoropterarm, mit oder ohne Schreibtisch - der Konfigurationsvielfalt sind keine Grenzen gesetzt. Auch das moderne Styling korrespondiert durch die kundenspezifisch abgestimmte Oberflächengestaltung in jedem Fall mit der Praxisinneneinrichtung, da jede Oberfläche auf Kundenwunsch manufakturiert wird.

Durch modulare und individuelle Konzeption ermöglicht die **IMPULSE** die Umsetzung aller Ideen in Vollkommenheit.



## **IMPULSE - Technics And Design On A Raised Standard**

*Flexible solutions and sophisticated implementing, in a body with a modern styling – **IMPULSE** represents all options of a contemporary refraction unit.*

*The graceful and modern Design of this well thought out refraction unit represents the eyecatcher in each examination area. The sophisticated, compact construction is revalued by equally useful and practical characteristics.*

*Groundbreaking electronics as well as high quality mechanics are well-orchestrated and allegorize the centrepiece of this artful device.*

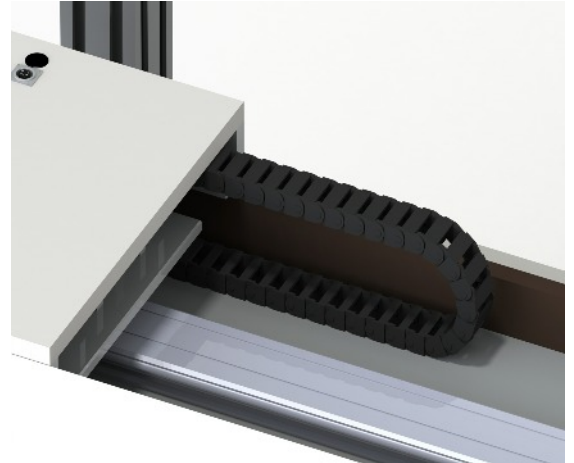
*A wealth of features broaden the range: with or without the innovative height adjustment, with projector column or physiological phoropter arm, **IMPULSE** offers unlimited opportunities of options. And, in any case, the suitable styling corresponds to the additional furnishing components by designing the surfaces individually. Each surface is manufactured on customer's request*

*With its modular and customer-specific conception, **IMPULSE** provides the realisation of all ideas.*



Die **Kabelschleppkette** ist ohne Aufpreis in den Gerätetisch integriert. Sie vereint hochwertiges Design und funktionale Sicherheit der zusätzlich verlegbaren Gerätekabel.

*The **cable dragchain** is integrated without surcharge into the equipment table. It unites high-quality Design and functional security of the additionally deployable equipment cables.*



Der optional erhältliche **neigbare Phoro-Optikarm** – nur eines von vielen Details im ergonomischen Gesamtkonzept.

*The optionally available **inclined Phoro-Optic arm** – only one of many details in our ergonomic total concept.*



Die optional erhältliche **Wellenablage** ist mit schaltbaren Kontakten ausgerüstet. Bei der Benutzung der Handgeräte wird die Geräte-spannung automatisch eingeschaltet und das Raumlicht auf eine angenehme Helligkeit gedimmt. Die Gerätespannung ist darüber hinaus stufenlos regelbar.

*The optionally available **shaft tray** is equipped with switchable contacts. During the use of the hand-held equipment the tension is switched on automatically and the interior light is dimmed on a pleasant brightness. Beyond that the equipment*



Die **Tastatur MCT-15** kann wahlweise bedienerfreundlich in den Schreibtisch integriert oder an der Refraktionseinheit angebaut werden. Die optional erhältliche Tastatur MCT-22 ermöglicht eine erweiterte Bedienung.

*The **keyboard "MCT-15"** can be user-friendly integrated into the desk or installed at the refraction unit.*

*The optionally available keyboard "MCT-22" makes an extended operation possible.*



